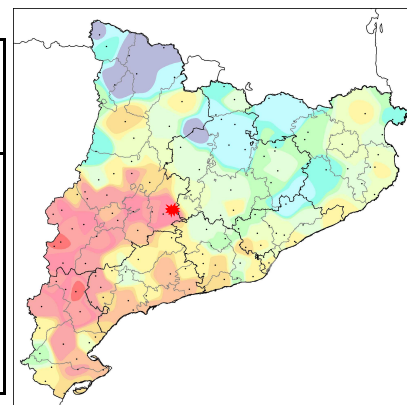


3. ASPECTES A DESTACAR (4 de 5)

ST GUIM DE FREIXENET 21/6/2012, REC, 102.6 ha

Dades generals: 102,6 ha cremades. 8,6 km de perímetre establitzats en 3:28 h (aprox), controlats en 1:23 h més Avis a les 14:06.				
Incendi de disseny: Vent a les planes	VEGETACIÓ: Cereals sense segar i arbrat			
Situació sinòptica: Vent de ponent	INTENSITAT: Mitja intensitat			
Potencial: -	Estrat de propagació	Longitud flama	Velocitat propagació	Distància FS (focus secundaris)
	Superfície alta intensitat de cap	-	-	150—300 m

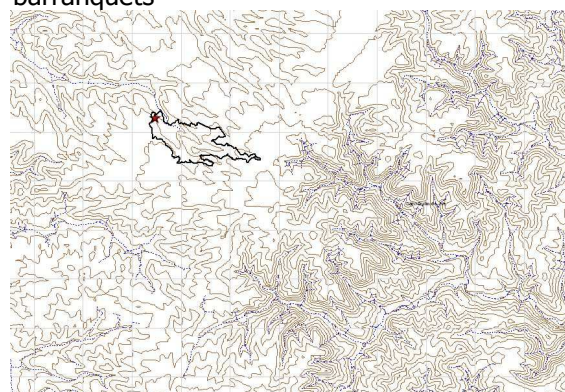
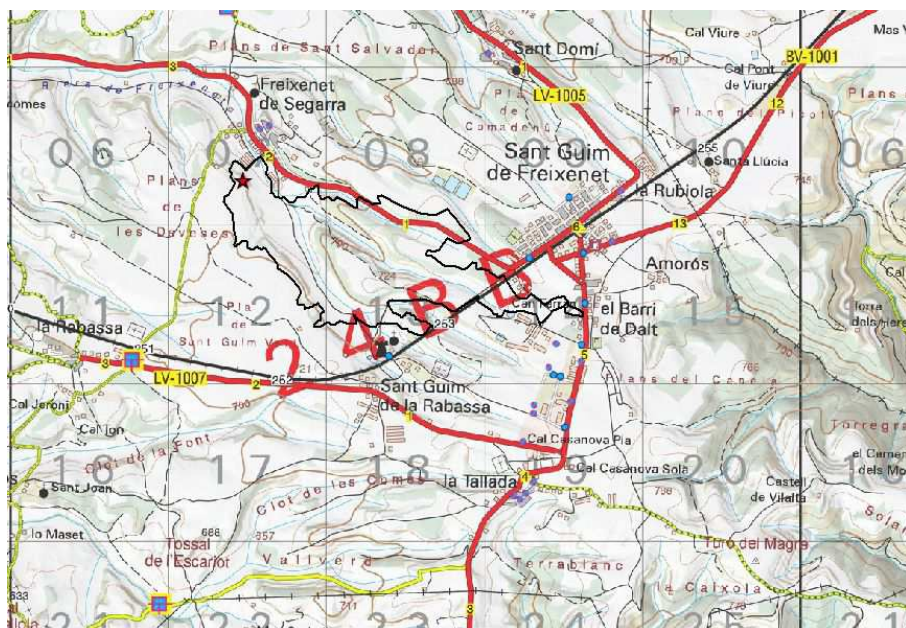


Elements a destacar

Incendi de camps sense segar, amb marges boscosos conduït pel vent de ponent. A la zona de bosc i en plena alineació, crema de superfície d'alta intensitat. De cua i de flanc, crema en superfície de baixa intensitat.

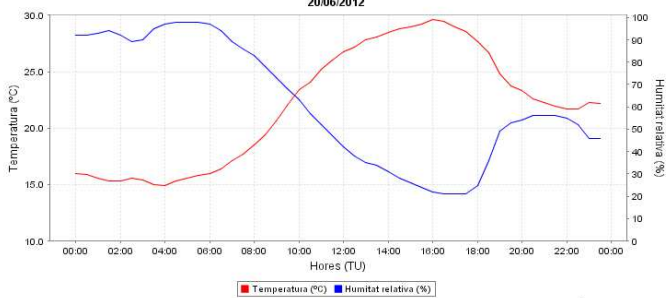
Previsió de mestral al vespre proper.

Tractors llauen per flancs i fondos dels 2 barranquets



Temperatura / Humitat relativa

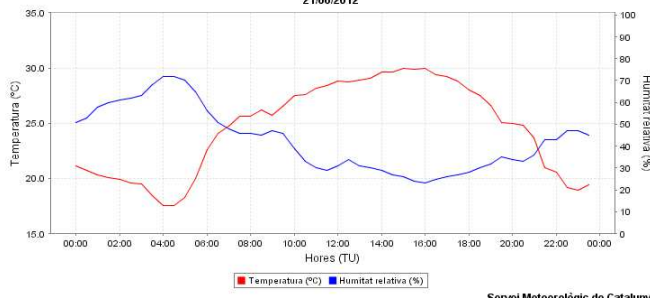
Cervera (C8)
20/06/2012



Servei Meteorològic de Catalunya

Temperatura / Humitat relativa

Cervera (C8)
21/06/2012

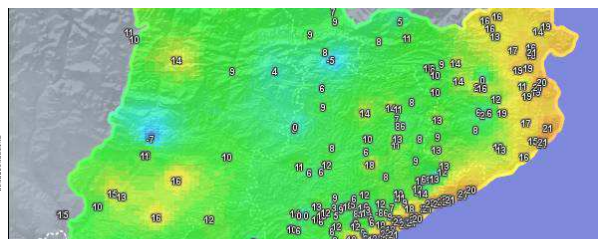
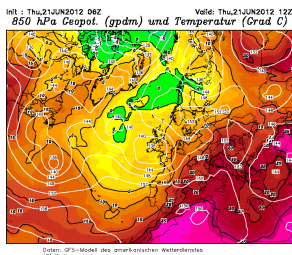


Servei Meteorològic de Catalunya



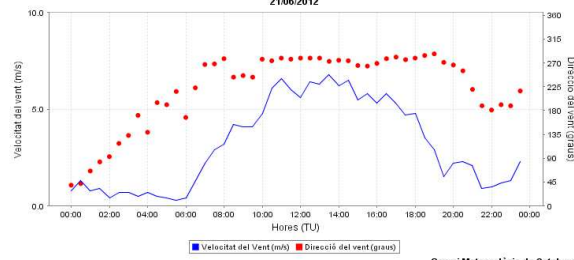
El dia de l'incendi, tota la costa mediterrània té humitats relatives baixes. Font: meteoclimatic.com

Temperatura i Humitat Relativa a Cervera del dia previ i del de l'incendi. La nit prèvia a l'incendi la recuperació meteo és parcial. El dia de l'incendi les humitats són d'entre el 20 i el 30%. Font:SMC



Velocitat i direcció del vent

Cervera (C8) - Altura sensor 10m
21/06/2012



Servei Meteorològic de Catalunya

Entrada de sud per mar, que aporta temperatures de rosada altes a la costa (groc) i una franja de temperatures de rosada més baixes (blavoses) al canal de ponents. Font: www.wetterzentrale.de i www.meteoclimatic.com

Velocitat i direcció del vent a Cervera el dia de l'incendi, amb el domini dels ponents a partir de les 12 h aprox.. Font: SMC